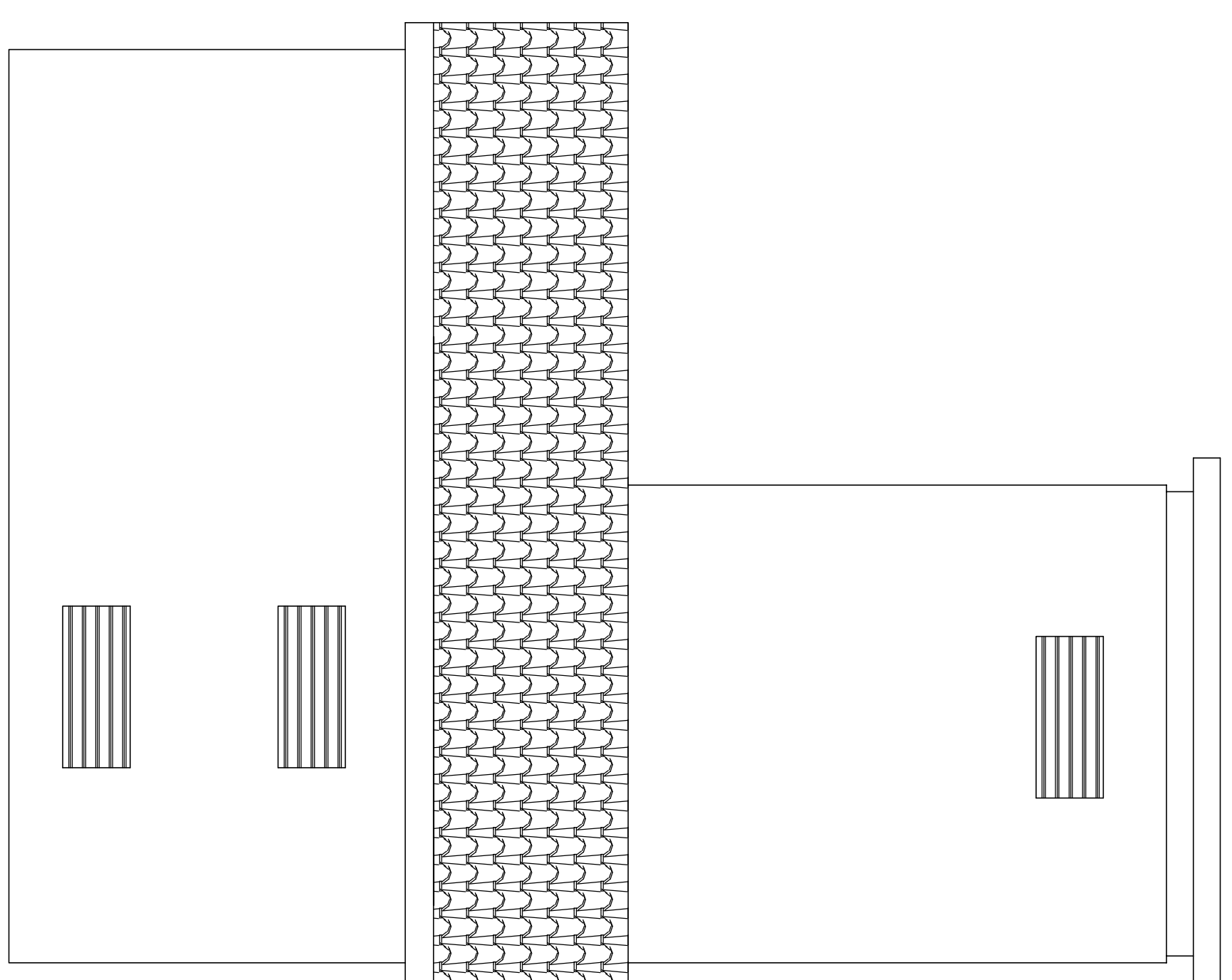
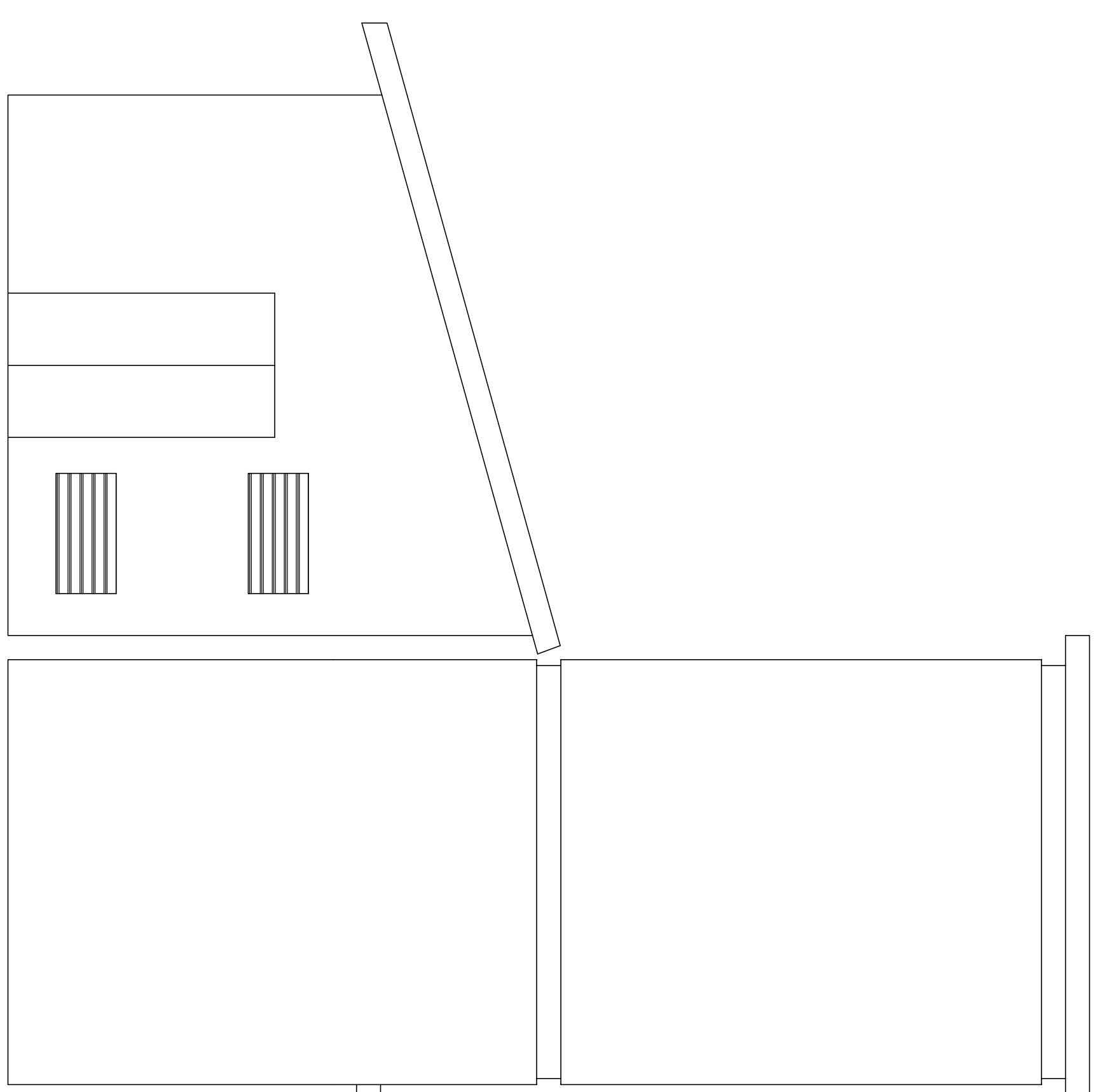


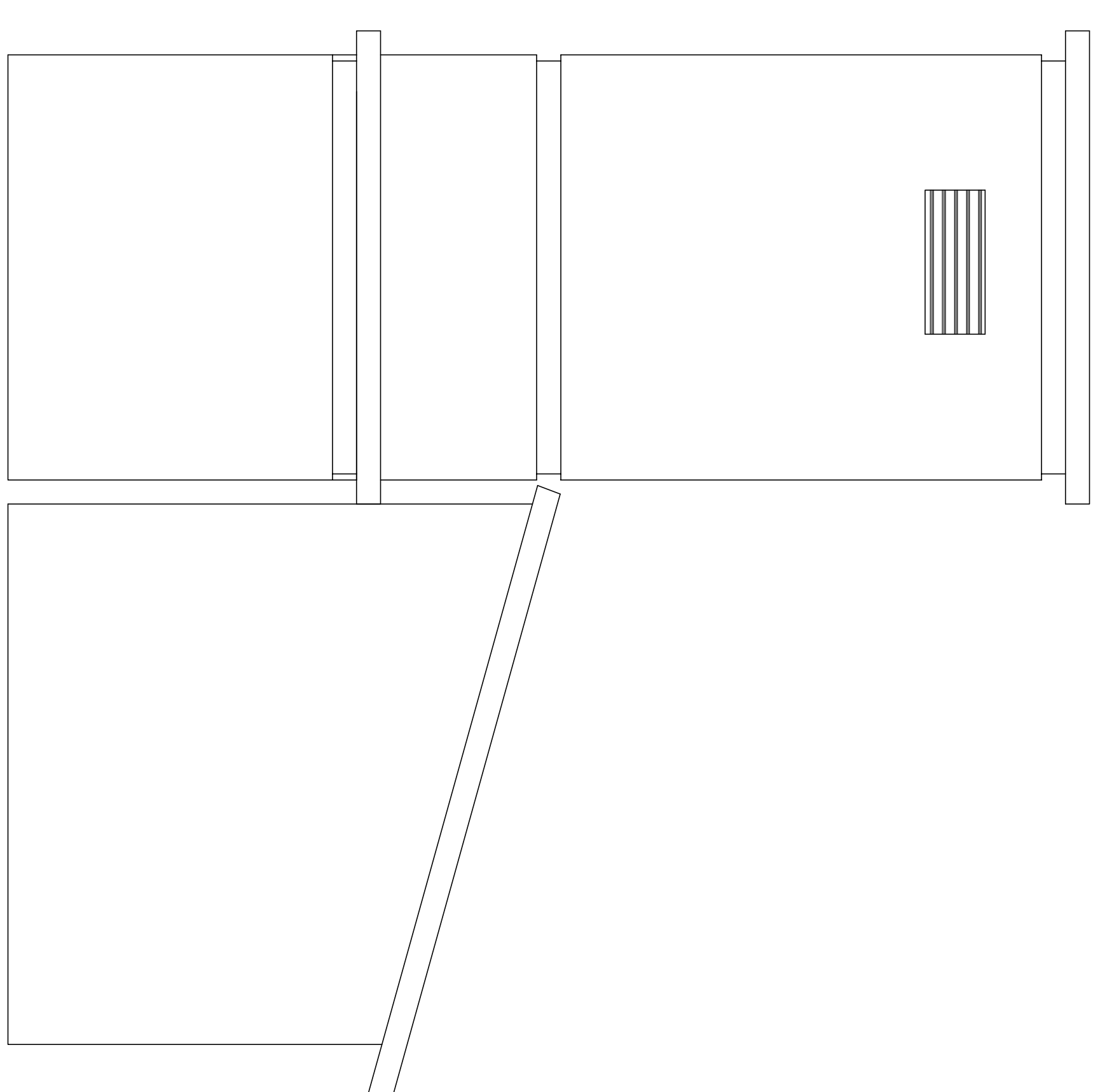
PROSPETTO NORD



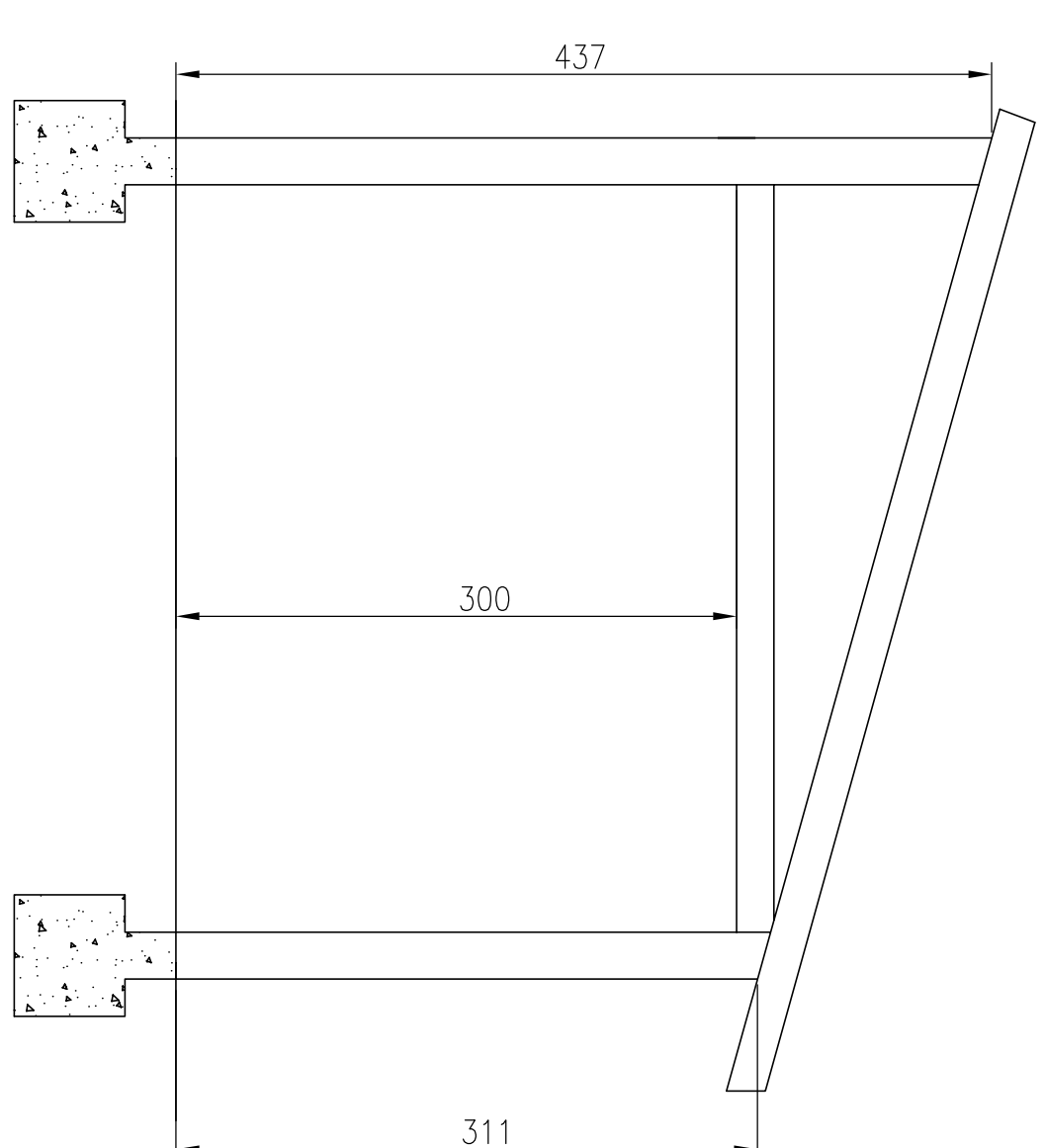
PROSPETTO SUD



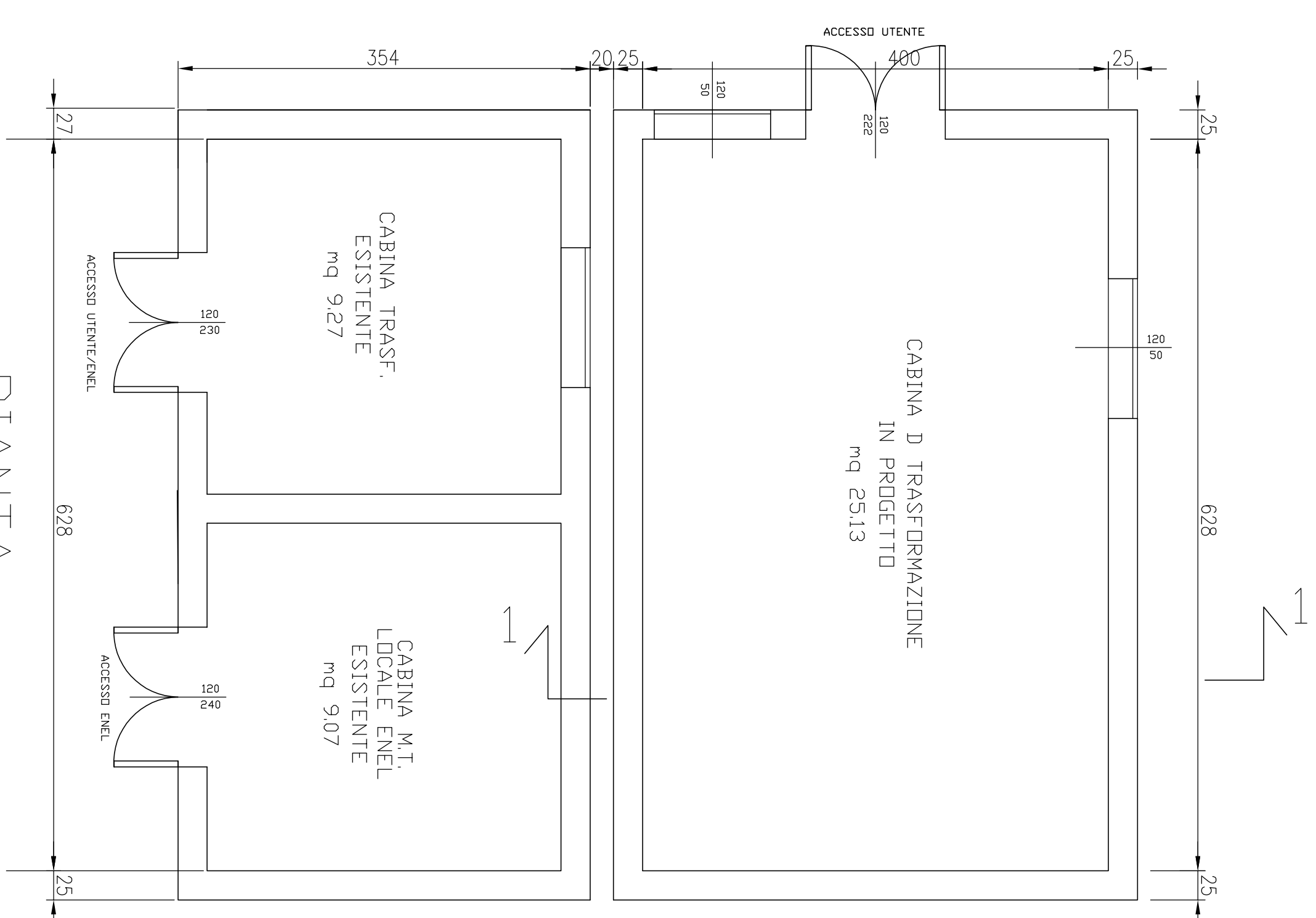
PROSPETTO OVEST



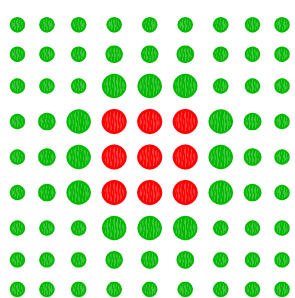
PROSPETTO EST



SEZIONE 1-1



PIANTA

									
SERVIZIO SANITARIO REGIONALE									
EMILIA ROMAGNA									
Azienda Unità Sanitaria Locale di Reggio Emilia									
Via Fenoglio, n° 7/CAP 42100					Direttore Generale Dott.ssa Mariela Marzini				
Servizio Gestione Servizi Tecnici e Patrimonio Tel. Segreteria 0522-335398 Fax 0522-335182					Responsabile Ing. Roberto Bonadiri				
DISTRETTO DI REGGIO EMILIA AMPLIAMENTO CABINA ELETTRICA R.S.A. DI ALBINEA VIA PAPA GIOVANNI XXIII - ALBINEA RE									
Oggetto della pratica: PROGETTO PIANTA, PROSPETTI E SEZIONE					ARCHITETTONICO				
Gruppo di progettazione:					Titolo e fine:				
Spazio: Spalliera; Colosseo spazi; Cortili Interni									
Tipo:		Casa		Data:		Firma:			
Rifer.				AGOSTO 2004					
				Scala: 1:50					
				Fila:					
DEFINITIVO/ESECUTIVO									
4									